

# ユリンメート<sup>®</sup> P

24時間尿比例採集器

ユリンメート<sup>®</sup> Pは24時間尿(1日分の尿量)の  
1/50を正確に比例採集する用具です  
携帯もでき場所もとらず、清潔に取扱いができます



## 用途

- 24時間蓄尿検査…採集した尿の成分を調べることで高血圧症、糖尿病、腎疾患等の診断を行います。

## 24時間尿比例採集器

### 仕様

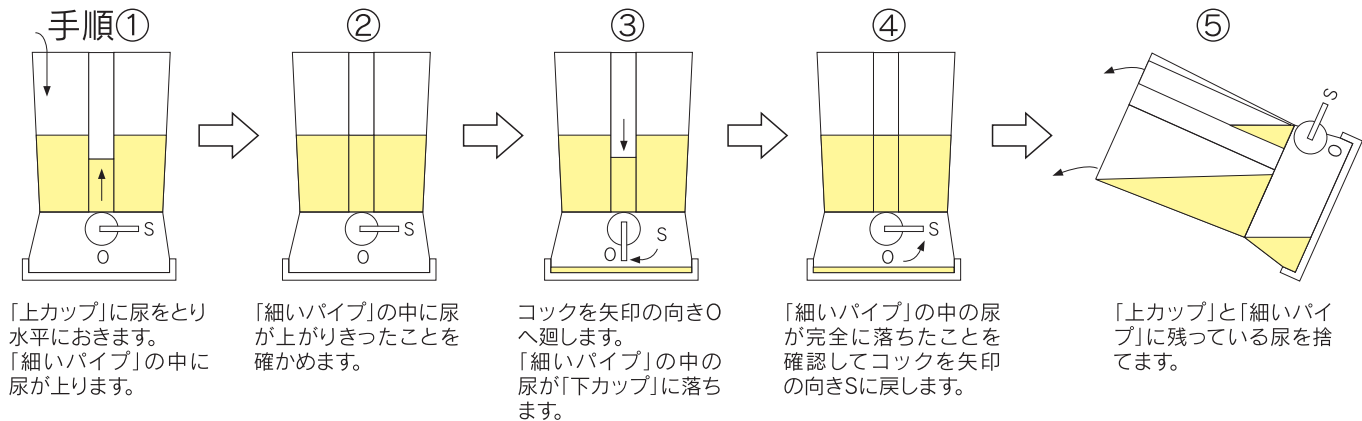
製品番号	仕様		梱包単位	備考	JANコード
MD-63350	比例採集比率	1/50	10個/ケース	1日の総尿量は、4,000mL迄ご利用いただけます。携帯用ポリエチレン袋付です。	4545499005410
	上カップ(採尿用)の容量	400mL			
	下カップ(蓄尿用)の容量	有効80mL			
MD-6335A	携帯用ポリエチレン袋		100枚/ケース		4545499005427

【無滅菌】

### 使用方法

#### ■採尿及び蓄尿の手順

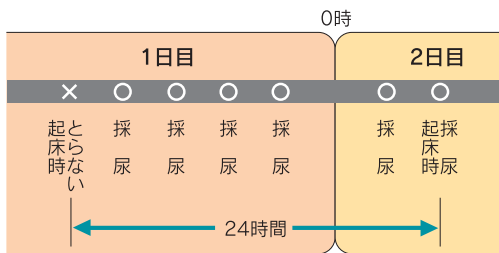
「上カップ」と「比例採集パイプ(以下「細いパイプ」と略)」とは、「コック」で通じており、採尿量の1/50が「細いパイプ」に入っています。コックを操作することにより、「細いパイプ」の中の尿が「下カップ」に落ち蓄尿できます。



#### ■24時間尿の採尿法

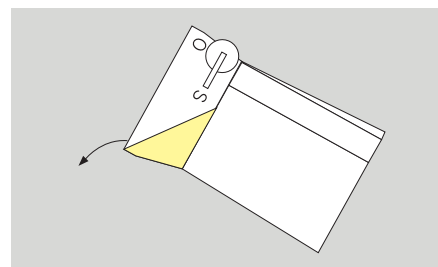
24時間尿の採尿は一般に下図の基準で行います。

- 指定された日の、朝起きてからの第一回目の尿はとらない。
- 第2回目から、翌朝の起床時まで毎回、ユリンメート®Pで採尿し、1/50ずつ蓄尿する。



#### ■24時間尿への換算

- 「下カップ」に蓄尿された検体は、ユリンメート®Pを「逆さ」にして底蓋をはずし、取出して容積Vを計量します。  
24時間尿 =  $V \times 50$
- 検体中に含まれる「ある物質の濃度」をCとすると、ある物質の24時間排泄量 =  $V \times 50 \times C$  で計算できます。



#### お願い

- 本製品は、本製品の適応以外の用途には使用しないでください。
- 本製品は、本製品の使用に熟練した医師、またはその管理下でご使用ください。
- 本製品は1回限りの使用で使い捨て、再度の使用は避けてください。
- 本製品の製品ラベルにより、有効期限を確認してください。有効期限切れのものは使用しないでください。

- 本製品の包装に、破損、水濡れがあるものは汚染されている危険性がありますので、使用しないでください。
- 本製品は直射日光を避け、湿気の少ない涼しい場所で保管してください。
- 本製品に関して不明な点がございましたら下記までお問い合わせください。

※製品の規格・外観・その他を改良するために予告なく変更することがあります。

販売業者

## SBカワスミ株式会社

〒210-8602 神奈川県川崎市川崎区殿町3丁目25番4号

【お問い合わせ先電話番号】

東京	☎03(5462)4824	大阪	☎06(7659)2156
札幌	☎0133(60)2400	名古屋	☎052(726)8381
仙台	☎022(742)2471	広島	☎082(542)1381
北関東	☎0495(77)2621	福岡	☎092(624)0123

取扱店